

RODENBERG 

GESICHTER EINER TÜR



Glas und Eleganz



Glas und Eleganz

Hochwertig veredeltes Glas, faszinierendes Design, Türen mit unverwechselbarer Ausstrahlung: Die Ganzglas-Kollektion von Rodenberg glänzt in jeder Hinsicht. Sie ist schön, pflegeleicht und beständig. Haustüren mit Ganzglasfüllungen setzen mit bestechender Ästhetik sowie einer glatten und glänzenden Oberfläche Akzente. Perfekt für alle, die einen freundlichen und von Tageslicht durchfluteten Eingangsbereich wünschen.



PremiumLine 6 - 11

Modell-Übersicht	46 - 47
Glasaufbau + Farben	48 - 49
Veredelungstechniken	50 - 51
Zubehör	52 - 53
Modell-Index	54



ColorLine 12 - 19



MediumLine 20 - 29

SmartLine 30 - 41

PortaLine 42 - 45





PremiumLine

Vollendete Ästhetik, perfekte Technik:
Die PremiumLine erfüllt höchste Ansprüche. Da der komplette Türflügel auf der Außenseite mit Glas überdeckt ist, kommen Sie in den Genuss einer besonders großzügigen Optik. Die Modelle lassen sich mit Beschichtungen in vier attraktiven Farbtönen gestalten. Das farbneutrale Einscheiben-Sicherheitsglas verstärkt Leuchtkraft und Brillanz der beschichteten Flächen. Kurzum: Diese Serie zieht Blicke magisch an.

Muster geschützt

Rodenberg-Modelle sind EU-weit musterrechtlich geschützt.

Alle Modelle mit Wärmeschutzglas.

Detail: Modell 6244 | beschichtetes
Glas und mattiertes Motiv mit
klaren Streifen | Applikationen
– CRYSTALLIZED™ – Swarovski Elements



6244

3-fach Verglasung: äußere und mittlere Scheibe ESG | beschichtetes Glas Farbe ähnlich RAL 7001 silbergrau und mattiertes Motiv mit klaren Streifen | Applikationen – CRYSTALLIZED™ – Swarovski Elements | **Sonderausstattung:** Aufsatzfüllung | **Griff:** 1044-13 Edelstahl

Innenseite: Oberfläche wahlweise Kunststoff oder Aluminium

Diese Modelle zeichnen sich aus durch:

- außen: Einscheiben-Sicherheitsglas in vier ausgewählten Trendfarben beschichtet
- innen: Kunststoff- oder Aluminium-Oberfläche in einer RAL-Farbe Ihrer Wahl
- eine hervorragend gute Wärmedämmung

Innenseite der Modelle auf dieser Seite: Oberfläche wahlweise Kunststoff oder Aluminium.

[A] Modell **6244** | **3-fach Verglasung:** äußere und mittlere Scheibe ESG | beschichtetes Glas Farbe ähnlich RAL 7016 anthrazitgrau und mattiertes Motiv mit klaren Streifen | Applikationen – CRYSTALLIZED™ – Swarovski Elements | **Sonderausstattung:** Aufsatzfüllung | **Griff:** 1044-13 Edelstahl

[B] Modell **6245** | **3-fach Verglasung:** äußere und mittlere Scheibe ESG | beschichtetes Glas Farbe ähnlich RAL 7001 silbergrau und mattiertes Motiv mit klaren Streifen | Farbapplikationen schwarz | **Sonderausstattung:** Aufsatzfüllung | **Griff:** 9028-13 Edelstahl

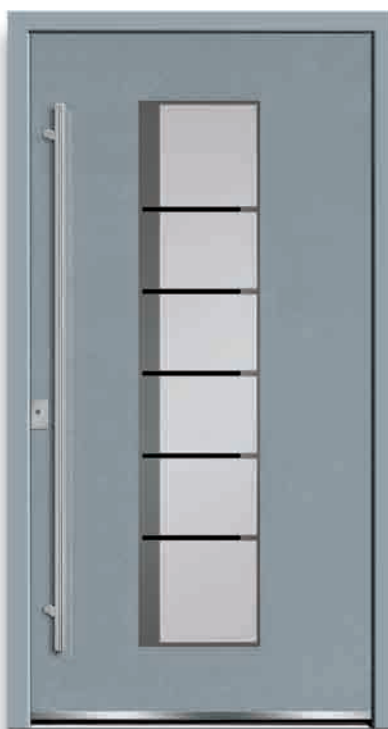
[C] Modell **6246** | **3-fach Verglasung:** äußere und mittlere Scheibe ESG | beschichtetes Glas Farbe ähnlich RAL 3004 purpurrot mit klarem und mattiertem Motiv | Applikationen – handgemeißelte Glassteine | **Sonderausstattung:** Aufsatzfüllung | **Griff:** 1012-13 Edelstahl

[D] Modell **6247** | **3-fach Verglasung:** äußere und mittlere Scheibe ESG | beschichtetes Glas Farbe ähnlich RAL 5011 stahlblau und mattiertes Motiv mit klaren Streifen | Applikationen – handgemeißelte Glassteine | **Sonderausstattung:** Aufsatzfüllung | **Griff:** 9024-13 Edelstahl



6244

[A]



6245

[B]

Farbmöglichkeiten beschichtetes Glas:

Stahlblau
ähnlich
RAL 5011

Purpurrot
ähnlich
RAL 3004

Silbergrau
ähnlich
RAL 7001

Anthrazitgrau
ähnlich
RAL 7016



6246

[C]



6247

[D]



6250

[A]



6249

[B]



6248

[C]

[A] Modell **6250** | Aufsatzfüllung | **3-fach Verglasung:** äußere und mittlere Scheibe ESG | Randbereich beschichtetes Glas Farbe ähnlich RAL 7016 anthrazitgrau, mattierte Fläche mit klarem Rand und klaren Streifen | Applikationen – Edelstahloptik | **Griff:** 1012-13 Edelstahl

[B] Modell **6249** | Aufsatzfüllung | **3-fach Verglasung:** äußere und mittlere Scheibe ESG | Randbereich beschichtetes Glas Farbe ähnlich RAL 7016

anthrazitgrau, mattierte Fläche mit klarem Rand und klaren Streifen | Applikationen – Edelstahloptik | **Griff:** 1041-13 Edelstahl

[C] Modell **6248** | Aufsatzfüllung | **3-fach Verglasung:** äußere und mittlere Scheibe ESG | Randbereich beschichtetes Glas Farbe ähnlich RAL 3004 purpurrot, mattierte Fläche mit klarem Rand und klaren Streifen | Glasapplikationen schwarz | **Griff:** 1043-13 Edelstahl

Detail: Modell 6250 | Randbereich beschichtetes Glas und mattierte Fläche mit klarem Rand

6250

Aufsatzfüllung | **3-fach Verglasung:** äußere und mittlere Scheibe ESG | Randbereich beschichtetes Glas Farbe ähnlich RAL 7001 silbergrau, mattierte Fläche mit klarem Rand und klaren Streifen | Applikationen – Edelstahloptik | **Griff:** 1012-13 Edelstahl



Detail: Modell 6248 | mattierte Fläche mit klaren Streifen und Glasapplikationen schwarz

6248

Aufsatzfüllung | **3-fach Verglasung:** äußere und mittlere Scheibe ESG | Randbereich beschichtetes Glas Farbe ähnlich RAL 7016 anthrazitgrau, mattierte Fläche mit klarem Rand und klaren Streifen | Glasapplikationen schwarz | **Griff:** 9027-13 Edelstahl

Farbmöglichkeiten beschichtetes Glas:

Stahlblau
ähnlich
RAL 5011

Purpurrot
ähnlich
RAL 3004

Silbergrau
ähnlich
RAL 7001

Anthrazitgrau
ähnlich
RAL 7016





ColorLine

Lack in allen erdenklichen Farben – und das direkt auf Glas! Die ColorLine sorgt für effektvolle Akzente und schimmern- den Glanz. Das lackierte Glas entfesselt ein einzigartiges Spiel aus Licht, Farbe und Reflexionen. Die Modelle der Serie bestehen aus speziell entfärbtem Ein- scheiben-Sicherheitsglas. So wirken die lackierten, blickdichten Flächen außerge- wöhnlich brillant. Ästhetik und Sicher- heit sind aufs Schönste vereint.

Mustergeschützt

Rodenberg-Modelle sind EU-weit musterrechtlich geschützt.

Alle Modelle mit Wärmeschutzglas.

6251

2-fach Verglasung: äußere Scheibe ESG | lackiertes
Glas Farbe ähnlich RAL 9016 verkehrsweiß und mat-
tiertes Motiv mit klaren Streifen | **Griff:** 9024-13
Edelstahl





6251

[A]



6252

[B]



6253

[C]



6254

[D]

[A] Modell **6251** | **2-fach Verglasung:** äußere Scheibe ESG | lackiertes Glas und mattiertes Motiv mit klarem Streifen | **Sonderausstattung:** Farbe ähnlich RAL 7016 anthrazitgrau | **Griff:** 1041-13 Edelstahl

[B] Modell **6252** | **3-fach Verglasung:** äußere und mittlere Scheibe ESG | lackiertes Glas Farbe ähnlich RAL 9016 verkehrsweiß mit klarem Rand und klarem Motiv | Applikation – Edelstahloptik | **Griff:** 9024-13 Edelstahl

Detail: Modell 6253 | mattiertes Motiv mit klarem Streifen | Applikationen – CRYSTALLIZED™ – Swarovski Elements

[C] Modell **6253** | **2-fach Verglasung:** äußere Scheibe ESG | lackiertes Glas Farbe ähnlich RAL 9016 verkehrsweiß mit klarem Rand und mattiertem Motiv mit klarem Streifen | Applikationen – CRYSTALLIZED™ – Swarovski Elements | **Griff:** 1022-13 Edelstahl

[D] Modell **6254** | **2-fach Verglasung:** äußere Scheibe ESG | lackiertes Glas Farbe ähnlich RAL 9016 verkehrsweiß mit klarem Rand und mattiertem Motiv mit klarem Streifen | Farbakplationen schwarz | **Griff:** 1047-13 Edelstahl

6255

Innenansicht | **2-fach Verglasung:**
äußere Scheibe ESG | lackiertes Glas
mit klarem Rand und klaren Quadra-
ten | Farbapplikationen rot | **Sonder-
ausstattung:** Farbe ähnlich RAL 7015
schiefergrau



Detail: Farbmöglichkeiten Applikationen für Modell 6255

[A] Modell **6259** | **3-fach Verglasung:** äußere und mittlere Scheibe ESG | lackiertes Glas mit klarem Motiv | Applikationen – Edelstahloptik, handgemeißelte Glassteine | **Sonderausstattung:** Farbe ähnlich RAL 3004 purpurrot | **Griff:** 9024-13 Edelstahl

[B] Modell **6258** | **2-fach Verglasung:** äußere Scheibe ESG | lackiertes Glas Farbe ähnlich RAL 9016 verkehrsweiß mit klaren und matten Streifen | **Griff:** 1040-13 Edelstahl

[C] Modell **6260** | **2-fach Verglasung:** äußere Scheibe ESG | lackiertes Glas Farbe ähnlich RAL 9016 verkehrsweiß mit klarem und mattiertem Motiv | **Griff:** 9028-13 Edelstahl



6259

[A]



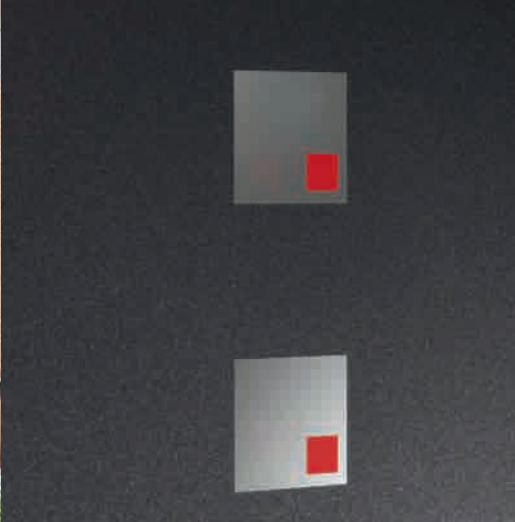
6258

[B]



6260

[C]



Detail: Modell 6255 | lackiertes Glas mit klaren Quadraten | Farbapplikationen rot

[A] Modell 6255 | **2-fach Verglasung:** äußere Scheibe ESG | lackiertes Glas mit klarem Rand und klaren Quadraten | Farbapplikationen rot | **Sonderausstattung:** Farbe ähnlich RAL 7016 anthrazitgrau | **Griff:** 1014-13 Edelstahl

[B] Modell 6257 | **2-fach Verglasung:** äußere Scheibe ESG | lackiertes Glas Farbe ähnlich RAL 9016 verkehrsweiß mit klarem und mattiertem Motiv | Applikationen – handgemeißelte Glassteine | **Griff:** 9027-13 Edelstahl

[C] Modell 6256 | **3-fach Verglasung:** äußere und mittlere Scheibe ESG | mattiertes Glas mit klaren Streifen und klaren Quadraten | **Dekor:** Teak-Terra | Applikationen – Edelstahloptik | **Griff:** 1041-13 Edelstahl



6255

[A]



6257

[B]



6256

[C]



6264

[A]



6262

[B]



6236

[C]



6263

[D]

Detail: Modell 6236 mattiertes Glas mit halbtransparentem Motiv | Dekor Golden Oak | Applikationen – Edelstahloptik

[A] Modell **6264** | **2-fach Verglasung:** äußere Scheibe ESG | lackiertes Glas mit klarem Rand und mattiertem Motiv mit klaren Streifen | Applikationen – handgemeißelte Glassteine | **Sonderausstattung:** Farbe ähnlich RAL 7016 anthrazitgrau | **Griff:** 1039-13 Edelstahl

[B] Modell **6262** | **2-fach Verglasung:** äußere Scheibe ESG | lackiertes Glas Farbe ähnlich RAL 9016

verkehrsweiß mit mattiertem Motiv und klarem Streifen | Farbapplikationen schwarz | **Griff:** 9055-13 Edelstahl

[C] Modell **6236** | **3-fach Verglasung:** äußere und mittlere Scheibe ESG | mattiertes Glas mit halbtransparentem Motiv | **Dekor:** Golden Oak | Applikationen – Edelstahloptik | **Griff:** 1041-13 Edelstahl

[D] Modell **6263** | **3-fach Verglasung:** äußere und mittlere Scheibe ESG | lackiertes Glas Farbe ähnlich RAL 9016 Verkehrsweiß mit klarem Rand und klaren Streifen | Applikation – Edelstahloptik | **Griff:** 9055-13 Edelstahl

Detail: Modell 6263 | lackiertes Glas mit klarem Rand und klaren Streifen | Applikation – Edelstahloptik

6263

3-fach Verglasung: äußere und mittlere Scheibe ESG | lackiertes Glas mit klarem Rand und klaren Streifen | Applikation – Edelstahloptik | **Sonderausstattung:** Farbe ähnlich RAL 3004 purpurrot | **Griff:** 1039-13 Edelstahl





MediumLine

Mattiertes Glas in seiner schönsten Form und eine liebevolle Gestaltung zeichnen diese Serie aus. Ob dezente Glassteine oder markante Edelstahloptik: Hochwertige Applikationen im Glas setzen außergewöhnliche Akzente. Im Sandstrahlverfahren wird die Glasoberfläche partiell aufgeraut und mattiert – für ein faszinierendes Wechselspiel von matten, blickdichten und klaren, transparenten Flächen. Für die Liebhaber zeitloser Eleganz.

Mustergeschützt

Rodenberg-Modelle sind EU-weit musterrechtlich geschützt.

Alle Modelle mit Wärmeschutzglas.

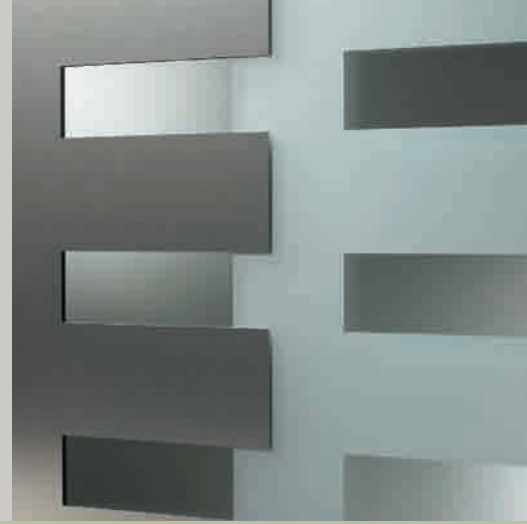
Detail: Modell 6267 mattiertes Glas mit klarem Motiv | Applikation – Edelstahloptik

[A] Modell **6266** | **2-fach Verglasung:** mattiertes Glas mit klarem Rand und klaren Streifen | Glasapplikationen schwarz | **Griff:** 1012-13 Edelstahl

[B] Modell **6267** | **3-fach Verglasung:** mittlere Scheibe ESG | mattiertes Glas mit klarem Motiv | Applikation – Edelstahloptik | **Griff:** 9043-13 Edelstahl

[C] Modell **6268** | **2-fach Verglasung:** mattiertes und grau-mattiertes Glas mit klaren Streifen | Applikationen – Facettensteine klar | **Griff:** 9027-13 Edelstahl

[D] Modell **6265** mit Seitenteil | **2-fach Verglasung:** mattiertes Glas mit klarem Rand und klaren Streifen | Applikationen – handgemeißelte Glassteine | **Griff:** 1039-13 Edelstahl



6266

[A]



6267

[B]



6268

[C]



6265

[D]



6267

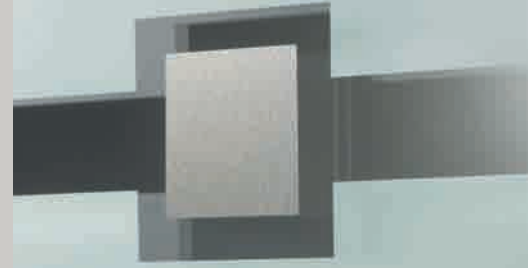
3-fach Verglasung: mittlere Scheibe ESG |
mattiertes Glas mit klarem Motiv | Applikation –
Edelstahloptik | **Griff:** 1038-13 Edelstahl

*Detail: Modell 6265 | mattiertes Glas mit klaren
Streifen | Applikationen – handgemeißelte Glas-
steine*

Detail: Modell 6270 | mattiertes Glas mit klarem Streifen | Applikation – Edelstahloptik

6270

2-fach Verglasung: mattiertes Glas mit klarem Rand und klarem Streifen | Applikationen – Edelstahloptik | **Griff:** 9025-13 Edelstahl



6271

mit Seitenteil | **2-fach Verglasung:**
mattiertes Glas mit klarem Rand,
Motiv und Streifen klar | Applikatio-
nen – Edelstahloptik | **Griff:** 1012-13
Edelstahl



[A] Modell **6270** | **2-fach Verglasung:** mattiertes Glas mit klarem Rand und klaren Streifen | Applikationen – Edelstahloptik | **Griff:** 9050-13 Edelstahl

[B] Modell **6271** | **2-fach Verglasung:** mattiertes Glas mit klarem Rand, Motiv und Streifen klar | Applikationen – Edelstahloptik | **Griff:** 1039-13 Edelstahl

[C] Modell **6269** | **2-fach Verglasung:** mattiertes Glas mit klarem Rand und klaren Streifen | Applikationen – Edelstahloptik | **Griff:** 1040-13 Edelstahl



6270

[A]



6271

[B]



6269

[C]



6272

[A]



6273

[B]



6274

[C]

[A] Modell **6272** | **3-fach Verglasung:** mittlere Scheibe ESG | mattiertes Glas mit klarem Rand, Motiv und Streifen klar | Applikation – Edelstahloptik | **Griff:** 9024-13 Edelstahl

[B] Modell **6273** | **3-fach Verglasung:** mittlere Scheibe ESG | mattiertes Glas mit klarem Rand und klarem Motiv | Applikationen – Edelstahloptik | **Griff:** 1038-13 Edelstahl

[C] Modell **6274** | **3-fach Verglasung:** mittlere Scheibe ESG | mattiertes Glas mit klarem Rand | Applikationen – Edelstahloptik | **Griff:** 1014-13 Edelstahl



6275

[A]



6276

[B]

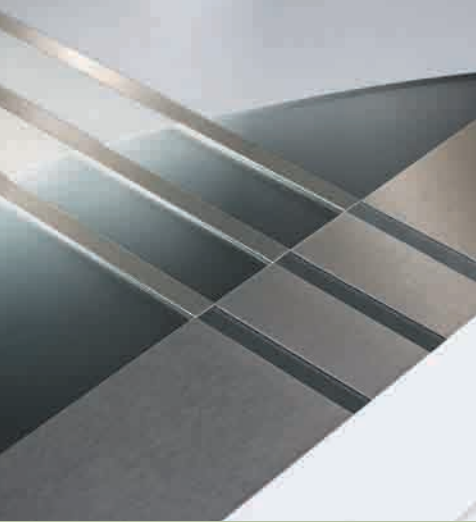
[A] Modell **6275** | **2-fach Verglasung:** mattiertes und grau-mattiertes Glas mit klarem Rand, Hausnummer und Streifen klar | **Griff:** 1012-13 Edelstahl
Hausnummer wird individuell in der abgebildeten Schriftart gefertigt.

[B] Modell **6276** | **2-fach Verglasung:** mattiertes Glas mit klarem Rand und klarem Streifen, Name und Hausnummer grau-mattiert | **Griff:** 9027-13 Edelstahl
Name und Hausnummer werden individuell in der abgebildeten Schriftart gefertigt.

6275

mit Seitenteilen | **2-fach Verglasung:** mattiertes und grau-mattiertes Glas mit klarem Rand, Hausnummer und Streifen klar | **Griff:** 1012-13 Edelstahl





Detail: Modell 6279 | mattiertes Glas mit klarem Motiv | Applikationen – Edelstahloptik

[A] Modell 6279 mit Seitenteil | **3-fach Verglasung:** mittlere Scheibe ESG | mattiertes Glas mit klarem Motiv | Applikationen – Edelstahloptik | **Griff:** 1022-13 Edelstahl

[B] Modell 6277 mit Seitenteil | **2-fach Verglasung:** mattiertes und grau-mattiertes Glas mit klaren Streifen | Applikationen – Facettensteine klar | **Griff:** 1040-13 Edelstahl

[C] Modell 6280 | **3-fach Verglasung:** mittlere Scheibe ESG | mattiertes Glas mit klarem Rand und klaren Streifen | Applikation – Edelstahloptik | **Griff:** 1020-13 Edelstahl

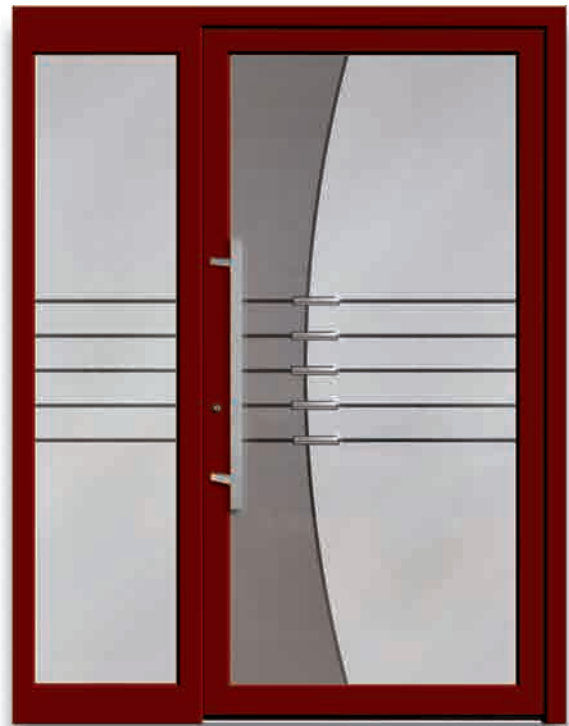
[D] Modell 6278 | **2-fach Verglasung:** mattiertes und grau-mattiertes Glas mit klaren Streifen | Applikationen – Glassteine klar | **Griff:** 9026-13 Edelstahl

[E] Modell 6261 | **3-fach Verglasung:** mittlere Scheibe ESG | mattiertes Motiv auf halbtransparentem Glas | Applikation – Edelstahloptik | **Griff:** 1012-13 Edelstahl



6279

[A]



6277

[B]



6280

[C]



6278

[D]



6261

[E]



6277

2-fach Verglasung: mattiertes und grau-mattiertes

Glas mit klaren Streifen | Applikationen –

Facettensteine klar | **Griff:** 1006-13 Edelstahl

Detail: Modell 6277 | mattiertes und grau-mattiertes Glas mit klaren Streifen | Applikationen – Facettensteine klar



SmartLine

Schlicht und einfach schön: Die Serie SmartLine steht für dezente Eleganz. Ihr besonderer Reiz liegt im Zusammenspiel von mattiertem und klarem Glas. Aufwändig mit Sandstrahltechnik veredelt, entstehen matte Oberflächen, die wie feiner Nebel wirken. Das Glas wird im matten Bereich blickdicht, behält aber seine lichtdurchlässige Eigenschaft – für mehr Transparenz in Ihrem Eingangsbereich.

Mustergeschützt

Rodenberg-Modelle sind EU-weit musterrechtlich geschützt.

Alle Modelle mit Wärmeschutzglas.

6238

mit Seitenteil | **2-fach Verglasung:**
mattiertes Glas mit klaren Streifen |
Farbapplikationen rot | **Griff:** 9025-13
Edelstahl



Detail: Farbmöglichkeiten Applikationen für Modelle 6238, 6237 und 6239

[A] Modell **6238** mit Seitenteil | **2-fach Verglasung:**
mattiertes Glas mit klaren Streifen | Farbapplikationen
rot | **Griff:** 9025-13 Edelstahl

[B] Modell **6237** | **2-fach Verglasung:** mattiertes
Glas mit klaren Streifen und klaren Quadraten |
Farbapplikation rot | **Griff:** 1041-13 Edelstahl



6238

[A]



6237

[B]

[A] Modell **6286** | **2-fach Verglasung:** mattiertes Glas mit klarem Rand und klaren Streifen, Motiv grau-mattiert und klar | **Griff:** 1040-13 Edelstahl

[B] Modell **6288** | **2-fach Verglasung:** mattiertes Glas mit klarem Rand und klaren Streifen | **Griff:** 1062-13 Edelstahl

[C] Modell **6287** | **2-fach Verglasung:** mattiertes Glas mit klarem Rand und klarem Streifen | **Sonderausstattung:** Seitenteil mattiertes Glas mit klarem Rand und klarem Namen | **Griff:** 1041-13 Edelstahl

[D] Modell **6239** mit Seitenteil | **2-fach Verglasung:** mattiertes Glas mit klarem Motiv und klaren Streifen | **Farbapplikationen** rot | **Griff:** 1039-13 Edelstahl



6286

[A]



6288

[B]



6287

[C]



6239

[D]

6289

2-fach Verglasung: mattiertes Glas mit klaren
Streifen | Griff: 9023-13 Edelstahl



6289

2-fach Verglasung: mattiertes Glas mit klaren Streifen | **Griff:** 1012-13 Edelstahl
Edelstahl



[A] Modell **6290** | **2-fach Verglasung:** mattiertes Glas mit klaren Streifen | **Griff:** 1012-13 Edelstahl

[B] Modell **6291** | **2-fach Verglasung:** mattiertes und grau-mattiertes Glas mit klaren Streifen | **Griff:** 9025-13 Edelstahl

[C] Modell **6292** | **2-fach Verglasung:** mattiertes und grau-mattiertes Glas mit klarem Motiv | **Griff:** 1038-13 Edelstahl



6290

[A]



6291

[B]



6292

[C]



6294

[A]



6293

[B]



6241

[C]



6240

[D]

[A] Modell **6294** mit Seitenteil | **2-fach Verglasung:** mattiertes Glas mit klarem Rand und klarem Motiv | **Griff:** 9050-13 Edelstahl

[B] Modell **6293** | **2-fach Verglasung:** mattiertes Glas mit klarem Rand und klaren Streifen, Motiv grau-mattiert und klar | **Griff:** 1039-13 Edelstahl

[C] Modell **6241** | **2-fach Verglasung:** mattiertes Glas mit klaren Quadraten | Farbapplikationen blau | **Griff:** 1062-13 Edelstahl

[D] Modell **6240** | **2-fach Verglasung:** mattiertes Glas mit klaren Quadraten | Farbapplikationen rot | **Griff:** 1022-13 Edelstahl



6243

[A]



6242

[B]



6295

[C]



Detail: Farbmöglichkeiten Applikationen für Modelle 6241 und 6240

[B] Modell 6242 | **2-fach Verglasung:** mattiertes Glas mit klaren Streifen und klarem Motiv | **Griff:** 1006-13 Edelstahl

[A] Modell 6243 | **2-fach Verglasung:** mattiertes Glas mit klaren Streifen und klarem Motiv | **Griff:** 9055-13 Edelstahl

[C] Modell 6295 | **2-fach Verglasung:** mattiertes Glas mit klarem Rand und halbtransparentem Motiv | **Griff:** 1012-13 Edelstahl

6242

mit Seitenteil | **2-fach Verglasung:** mattiertes Glas mit klaren Streifen und klarem Motiv | **Griff:** 9026-13 Edelstahl





6296

2-fach Verglasung: mattiertes Glas mit klarem
Rand und klaren Streifen, Motiv grau-mattiert |

Griff: 9055-13 Edelstahl

Detail: Modell 6298 | mattiertes und grau-mattiertes Glas mit klarem Motiv

[A] Modell **6299** | **2-fach Verglasung:** mattiertes Glas mit klarem Rand und klaren Streifen, Motiv grau-mattiert | **Griff:** 1039-13 Edelstahl

[C] Modell **6296** mit Seitenteil | **2-fach Verglasung:** mattiertes Glas mit klarem Rand und klaren Streifen, Motiv grau-mattiert | **Griff:** 9024-13 Edelstahl

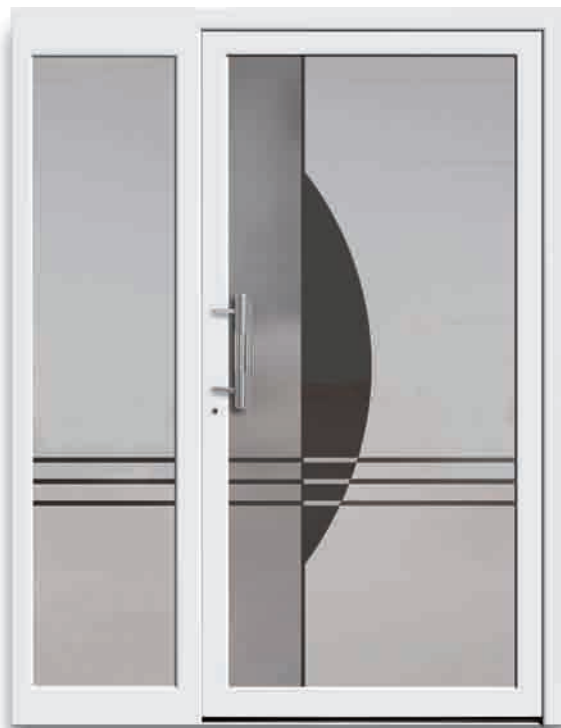
[B] Modell **6298** mit Seitenteil | **2-fach Verglasung:** mattiertes und grau-mattiertes Glas mit klarem Motiv | **Griff:** 1022-13 Edelstahl

[D] Modell **6297** | **2-fach Verglasung:** mattiertes Glas mit klarem Motiv | **Griff:** 1022-13 Edelstahl



6299

[A]



6298

[B]



6296

[C]



6297

[D]



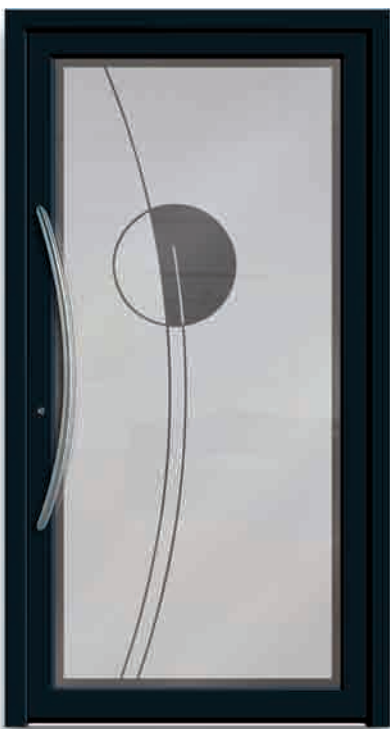
6284 „Element Holz“

[A]



6235 „Yin+Yang“

[B]



6283 „Element Metall“

[C]



6282 „Element Wasser“

[D]



6285 „Element Feuer“

[E]

[A] Modell **6284** | „Element Holz“ | **2-fach Verglasung:** mattiertes Glas mit klarem Rand und klarem Motiv | **Griff:** 1012-13 Edelstahl

[D] Modell **6282** | „Element Wasser“ | **2-fach Verglasung:** mattiertes Glas mit klarem Rand und klarem Motiv | **Griff:** 1012-13 Edelstahl

[B] Modell **6235** | „Yin+Yang“ | **2-fach Verglasung:** mattiertes Glas mit klarem Rand, Motiv mattiert und klar | **Griff:** 1063-13 Edelstahl

[E] Modell **6285** | „Element Feuer“ | **2-fach Verglasung:** mattiertes Glas mit klarem Rand und klarem Motiv | **Griff:** 1012-13 Edelstahl

[C] Modell **6283** | „Element Metall“ | **2-fach Verglasung:** mattiertes Glas mit klarem Rand und klarem Motiv | **Griff:** 9055-13 Edelstahl

Feng Shui

Design nach den Regeln des Feng Shui für ein Zuhause zum Wohlfühlen. Die jahrtausendealte chinesische Lehre zeigt, wie der Mensch Harmonie und Einklang im eigenen Wohnumfeld begünstigen kann. Die Gestaltung der Türen orientiert sich an den fünf Elementen der Harmonielehre – mit faszinierenden Ergebnissen, die für mehr Balance und Vitalität sorgen. Mehr erfahren Sie in unserem Feng Shui-Katalog, den Sie bei Ihrem Fachberater erhalten.

6281

„Element Erde“ | **2-fach Verglasung:** mattiertes Glas mit klarem Rand und klarem Motiv | **Griff:** 1072-13 Edelstahl/Echtholz





PortaLine

Elegant geschwungen oder klar und geradlinig: Diese Ganzglastüren haben die Anmutung konstruktiver Sprossentüren – dank der perfekten Verarbeitung von Einscheiben-Sicherheitsglas mit beidseitigen Aluminium-Applikationen. Genießen Sie Eleganz und Komfort: Die vollkommen naht- und fugenlosen Oberflächen sind absolut pflegeleicht. Das Ornamentglas auf der Außenseite können Sie ganz nach eigenen Vorstellungen wählen.

Mustergeschützt

Rodenberg-Modelle sind EU-weit musterrechtlich geschützt.

Alle Modelle mit Wärmeschutzglas.



6012

[A]



6000

[B]

[A] Modell **6012** | **2-fach Verglasung:** außen ESG | Applikation weiß | Kassette – Edelstahloptik | **Sonderausstattung:** Ornamentglas Mastercarré weiß | **Griff:** 1039-13 Edelstahl

[B] Modell **6000** | **2-fach Verglasung:** außen ESG | Applikation weiß | **Sonderausstattung:** Aufsatzfüllung, Kassette Farbe RAL 9006 weißaluminium, Ornamentglas Mastercarré weiß | **Griff:** 9037-13 Edelstahl

6000

mit Seitenteilen | **2-fach Verglasung:** außen ESG | Applikation weiß | **Sonderausstattung:** Kassette Farbe RAL 9006 weißaluminium, Ornamentglas Satinato weiß | **Griff:** 9037-13 Edelstahl





6041

[A]



6142

[B]



6070

[C]



6061

[D]



6111

[E]

[A] Modell **6041** | **2-fach Verglasung:** außen ESG | Applikation und Kassette weiß | **Sonderausstattung:** Ornamentglas Chinchilla weiß | **Griff:** 1022-13 Edelstahl

[B] Modell **6142** | **2-fach Verglasung:** außen ESG | Applikation und Profilkassette weiß | **Sonderausstattung:** Ornamentglas Mastercarré weiß | **Griff:** 9034-13 Edelstahl

[C] Modell **6070** | **2-fach Verglasung:** außen ESG | **Sonderausstattung:** Applikation RAL 7001 silbergrau, Aufsatzfüllung, Ornamentglas Chinchilla weiß | **Griff:** 1020-13 Edelstahl

[D] Modell **6061** | **2-fach Verglasung:** außen ESG | Applikation und Profilkassette weiß | **Sonderausstattung:** Ornamentglas Mastercarré weiß | **Griff:** 9026-13 Edelstahl

[E] Modell **6111** | **2-fach Verglasung:** außen ESG | Applikation und Profilkassette weiß | **Sonderausstattung:** Ornamentglas Chinchilla weiß | **Griff:** 1013-13 Edelstahl

Modell-Übersicht

Folgen Sie bei der Entscheidung für eine Ganzglas-Haustür Ihrem persönlichen Stil. Die folgende Modell-Übersicht weist Ihnen dabei den Weg.

Unterhalb der Abbildungen finden Sie die zugehörigen Seitenangaben.

PremiumLine Seite 6 - 11



6244 S. 8-9 6245 S. 6, 9 6246 S. 9



6247 S. 9 6248 S. 10-11 6249 S. 10 6250 S. 10

ColorLine Seite 12 - 19



6251 S. 14-15 6252 S. 15 6253 S. 15 6254 S. 15 6258 S. 12, 16 6259 S. 16



6260 S. 16 6255 S. 16-17 6256 S. 17 6257 S. 17 6236 S. 18 6262 S. 18 6263 S. 18-19



6264 S. 18

MediumLine Seite 20 - 29



6265 S. 22 6266 S. 22 6267 S. 22-23 6268 S. 22 6269 S. 25



6270 S. 24-25 6271 S. 25 6272 S. 20, 26 6273 S. 26 6274 S. 26 6275 S. 27 6276 S. 27



6261 S. 28



6277 S. 28-29



6278 S. 28



6279 S. 28



6280 S. 28

SmartLine
Seite 30 - 41



6237 S. 32



6238 S. 32



6239 S. 33



6286 S. 33



6287 S. 33



6288 S. 33



6289 S. 30, 34-35



6290 S. 35



6291 S. 35



6292 S. 35



6240 S. 36



6241 S. 36



6293 S. 36



6294 S. 36



6242 S. 37



6243 S. 37



6295 S. 37



6296 S. 38-39



6297 S. 39



6298 S. 39



6299 S. 39



6235 S. 40



6282 S. 40



6283 S. 40



6284 S. 40



6285 S. 40



6281 S. 41

PortaLine
Seite 42 - 45



6000 S. 44



6012 S. 42, 44



6041 S. 45



6061 S. 45



6070 S. 45



6111 S. 45



6142 S. 45

Glasaufbau

Hier erfahren Sie mehr über den Scheibenaufbau unserer Ganzglasfüllungen und die Ausstattungsmerkmale der einzelnen Serien. Jedes Modell in diesem Katalog zeichnet sich durch hochwertiges Wärmeschutzglas (WSG) auf der Innenseite aus.

ESG steht für Einscheiben-Sicherheitsglas, das eine fast doppelt so hohe Biegefestigkeit wie normales Glas und eine deutlich erhöhte Stoß- und Schlagfestigkeit hat. Durch das von uns eingesetzte

farbneutrale ESG wirken alle lackierten Flächen und Applikationen noch brillanter.

Aufsatzfüllungen kennzeichnen die Serie PremiumLine. Insgesamt großzügiger wirkt die durchgängige Fläche einer Aufsatzfüllung. Der Türflügel wird auf der Außenseite elegant verdeckt. Alternativ werden Füllungen in den Türflügel eingesetzt. Das erkennen Sie an dem kleinen Versatz zwischen Füllungsebene und Türprofil.

Farben

Sie haben sich für eine Ganzglasfüllung aus der Serie PremiumLine oder ColorLine entschieden? Dann werden Ihnen die vielfältigen Möglichkeiten der Farbgestaltung ganz besonders zusagen.

ColorLine: Lackierte Ganzglasfüllungen

in über 200 RAL-Farben lieferbar. Fragen Sie Ihren Fachberater.

PremiumLine: Beschichtete Ganzglasfüllungen

in vier ausgewählten RAL-Farben lieferbar.

Farbmöglichkeiten Serie PremiumLine

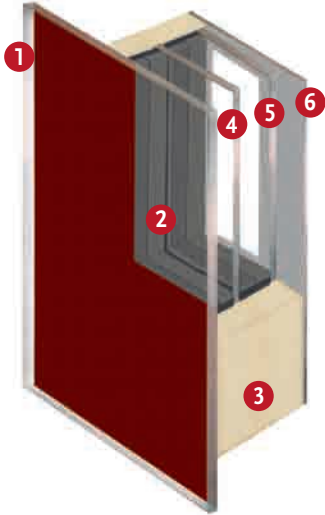
Stahlblau ähnlich RAL 5011

Purpurrot ähnlich RAL 3004

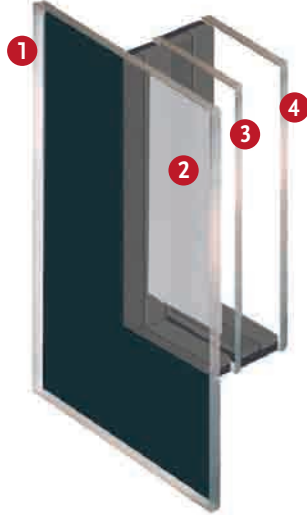
Silbergrau ähnlich RAL 7001

Anthrazitgrau ähnlich RAL 7016

- 1 Äußere Scheibe ESG mit farbiger Beschichtung
- 2 Teilflächen mattiert/klar
- 3 Wärmedämmkern
- 4 Mittlere Scheibe ESG
- 5 Innere Scheibe WSG
- 6 Innen Oberfläche Kunststoff oder Aluminium



- 1 Äußere Scheibe ESG mit Beschichtung
- 2 Fläche mattiert/klar
- 3 Mittlere Scheibe ESG
- 4 Innere Scheibe WSG



- 1 Äußere Scheibe ESG mit Lackierung
- 2 Teilflächen mattiert/klar
- 3 Applikation
- 4 Innere Scheibe WSG



PremiumLine

S. 8 - 9

- 3-fach Verglasung: Großflächige farbige Beschichtung auf Innenseite der äußeren Scheibe
- Teilflächen mattiert und klar mit Applikationen
- Innenseite Kunststoff oder Aluminium je nach Material des Türrahmens
- Als Aufsatz- oder Einsatzfüllung lieferbar

PremiumLine

S. 10 - 11

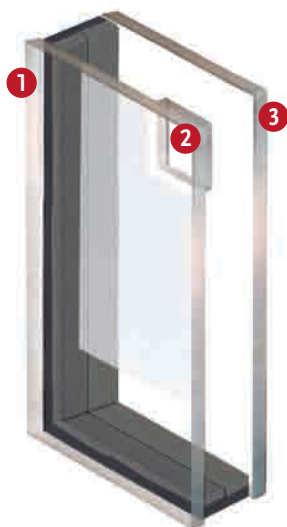
- 3-fach Verglasung: Umlaufende flügelüberdeckende farbige Beschichtung auf Innenseite der äußeren Scheibe
- Großflächiger klarer und mattierter Bereich mit Applikationen
- Nur als Aufsatzfüllung lieferbar
- Auch als hochwärmedämmende Ausführung lieferbar

ColorLine

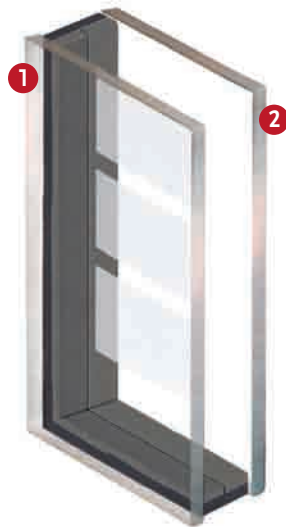
S. 12 - 19

- 2-fach Verglasung: Lackierung auf Innenseite der äußeren Scheibe, kombiniert mit Teilflächen mattiert und klar
- Je nach Modell: Glas-/Farbapplikationen auf Innenseite der äußeren Scheibe
- Modellbezogen: 3-fach Verglasung mit beidseitigen Applikationen in Edeltahloptik
- Als Einsatzfüllung lieferbar

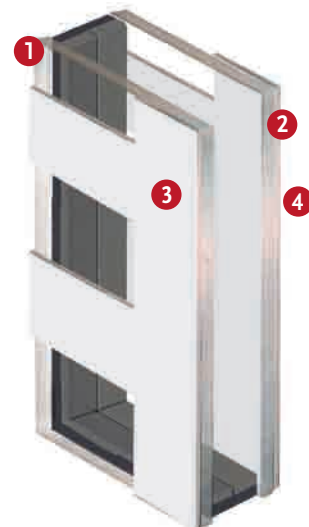
- 1 Äußere Scheibe Klarglas mit Mattierung
- 2 Applikation
- 3 Innere Scheibe WSG



- 1 Äußere Scheibe Klarglas mit Mattierung
- 2 Innere Scheibe WSG



- 1 Äußere Scheibe ESG oder ESG/Ornamentglas
- 2 Innere Scheibe WSG
- 3 Äußere Aluminium-Applikation
- 4 Innere Aluminium-Applikation



MediumLine

S. 20 - 29

- 2-fach Verglasung: Mattierung auf Innenseite der äußeren Scheibe
- Modellbezogen: Glas-/Farbapplikationen oder graue Mattierung auf Innenseite der äußeren Scheibe
- Modellbezogen: 3-fach Verglasung mit beidseitigen Applikationen in Edeltahloptik
- Als Einsatzfüllung lieferbar

SmartLine

S. 30 - 41

- 2-fach Verglasung: Mattierung auf Innenseite der äußeren Scheibe
- Modellbezogen: Farbapplikationen oder graue Mattierung auf Innenseite der äußeren Scheibe
- Als Einsatzfüllung lieferbar

PortaLine

S. 42 - 45

- 2-fach Verglasung mit beidseitigen Aluminium-Applikationen
- Applikationen in einem Stück aus Aluminiumtafel gefertigt (naht- und fugenfrei)
- Alle RAL-Farben möglich
- Als Einsatzfüllung lieferbar

Design von Katja Neumann

Mit kreativer Hand, sicherem Blick und mit außerordentlich viel Liebe zum Detail hat die Rodenberg-Designerin Katja Neumann diese Ganzglas-Kollektion entworfen. Es ist die ungebrochene Faszination für den Werkstoff Glas, die sich in der Gestaltung aller Türen eindrucksvoll widerspiegelt. Für einen Hauseingang so individuell wie die Hausbewohner.



Katja Neumann ist Diplom-Designerin und Kunstglaser-Meisterin.

NEUMANN
DESIGN

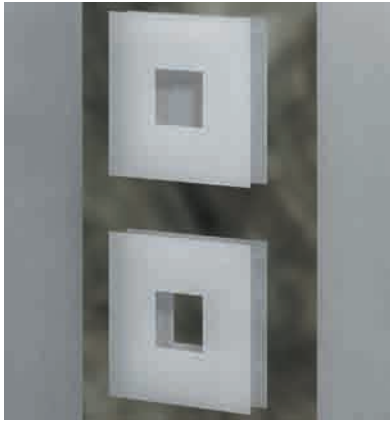
Veredelungstechniken

Ganzglasfüllungen zeichnen sich durch absolut glatte und somit pflegeleichte Oberflächen aus. Ob lackiert oder mattiert: Das veredelte Glas liegt geschützt im Scheibenzwischenraum einer Zweifach- oder Dreifach-Verglasung. Das gilt auch für alle Motivscheiben in Kombination mit Applikationen.



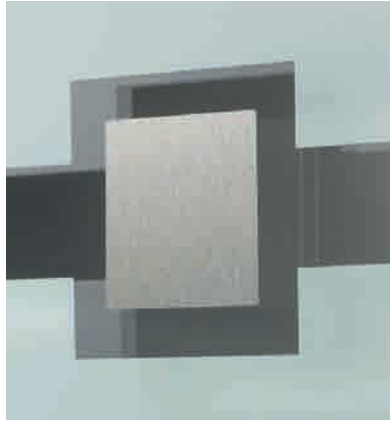
Lackiertes Glas

Zur Herstellung lackierter Gläser werden deckende Glaslacke einseitig auf eine Scheibe aus Einscheiben-Sicherheitsglas (ESG) aufgetragen. Es entstehen blickdichte farbige Oberflächen mit hoher Leuchtkraft, die durch die Verwendung von speziell entfärbtem, farbneutralem ESG besonders brillant wirken.



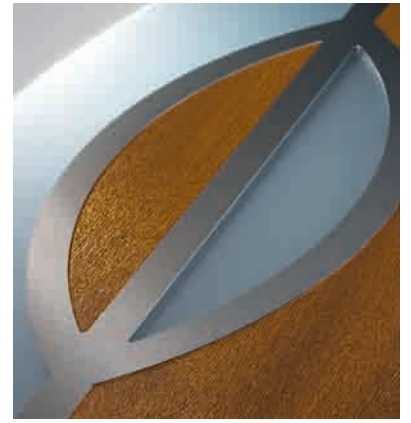
Mattiertes Glas

Sandgestrahlte Gläser faszinieren durch ein Wechselspiel von matten und transparenten Flächen. Beim Sandstrahlen wird die Glasoberfläche mit Quarzsand unter hohem Luftdruck bearbeitet und damit aufgeraut. So entstehen mattierte, wie feiner Nebel wirkende undurchsichtige Motive.



Edelstahloptik

Applikationen in Edelstahloptik bestehen aus Aluminium mit hochwertig veredelten Oberflächen. Das Aussehen der je nach Modell beidseitig oder einseitig auf die Scheibe aufgetragenen Applikationen kommt echtem Edelstahl so verblüffend nah, dass ein Unterschied mit bloßem Auge nicht erkennbar ist.



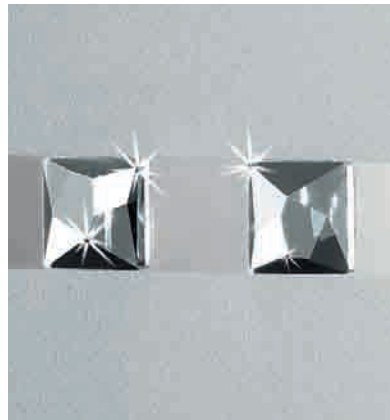
Dekor und Edelstahloptik

Dekorfolien bilden zusammen mit Applikationen in Edelstahloptik einen reizvollen Kontrast zu mattiertem Glas. Die Gestaltungselemente werden beidseitig auf die mittlere Scheibe einer Dreifach-Verglasung aufgebracht. Ihr Fachberater stellt Ihnen gerne unsere Auswahl an unifarbenen und holzgemaserten Dekorfolien vor.



Handgemeißeltes Glas

Durch die manuelle Bearbeitung mit Hammer und Meißel werden Glasoberflächen markant geformt. Es entstehen muschelartige, immer wieder unterschiedliche Oberflächenstrukturen, die das einfallende Licht brillant brechen. Jeder Glasstein ist ein Unikat mit faszinierenden Lichteffekten.



Swarovski-Kristalle

Im Scheibeninneren funkeln und glitzern CRYSTALLIZED™ – Swarovski Elements wie echte Diamanten. Sie bestehen aus besonders facettenreich geschliffenem Kristallglas, das die einfallenden Lichtstrahlen hundertfach reflektiert. In Kombination mit mattiertem Glas entstehen Modelle mit unübertroffener Brillanz.



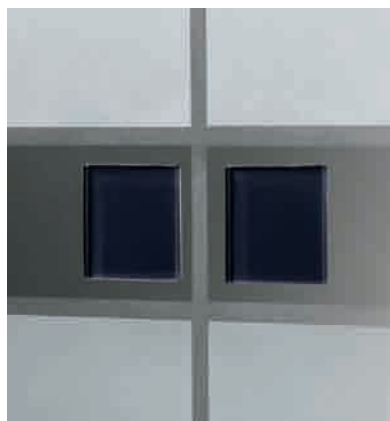
Glas- und Facettensteine

Klare Glassteine und geschliffene klare Facettensteine setzen gestalterische Akzente. Die filigranen Applikationen werden durch glasklare Klebstoffe, die unter ultraviolettem Licht aushärten, mit der Motivscheibe verbunden.



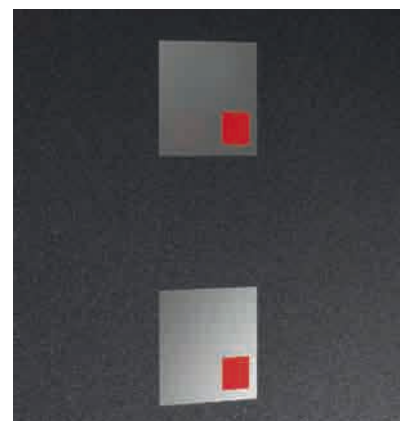
Grau-mattiertes Glas

Im Sandstrahlverfahren wird die Glasoberfläche mattiert und erhält zusätzlich eine hochwertige farbige Beschichtung in einem dezenten Grauton. Die grau-mattierten Motive sind blickdicht, behalten aber ihre lichtdurchlässige Eigenschaft.



Glasapplikationen

Dekorative Glasapplikationen aus schwarzem Farbglas setzen edle Akzente. Die 4mm starken Applikationen mit geschliffenen und polierten Kanten erzeugen eine effektvolle Tiefenwirkung und in Verbindung mit mattiertem Glas die schönsten Lichtspiele.



Farbapplikationen

Durch dezente Farbapplikationen lassen sich Gläser effektiv akzentuieren. Bei dieser Technik wird die Scheibe mit lichtbeständigen Farbfolien beschichtet, die in den vier Farben Grau, Grün, Blau oder Rot zur Auswahl stehen.



1078-13 ■
Außengriff 320mm



1047-13 ■
Außengriff 320mm



9043-13 ●
Außengriff 380mm



1014-13 ●
Außengriff 370mm



9050-13 ●
Außengriff 450 mm
variable Aluminium-
Griffstützen



9035-13 ●
Außengriff 400 mm



1010-13
Außengriff
300 x 150 mm



9037-13 ●
Außengriff 380mm



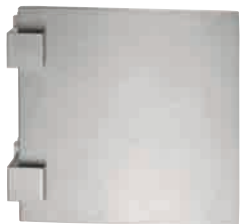
1011-13 ●
Außengriff 380 mm
matt/poliert



1063-13 ●
Außengriff 330 mm



9041-13 ●
Außengriff 330 mm



1062-13
Außengriff 180 x 180 mm
variable Griffstützen
30 bis 150 mm



725-13-O
Rosette



725-13-E
Rosette



784-13-I
Innendrücker 245 mm



9065-13-I
Innendrücker mit Rosette



2008-13-I
Innendrücker mit Rosette



9055-13 ●
Außengriff 940 mm



1012-13 ■
Außengriff
1000 mm



1006-13 ●
Außengriff 1000 mm
matt/poliert



1021-13 ●
Außengriff 300 mm



1020-13 ●
Außengriff 310 mm



1013-13 ●
Außengriff 310 mm



8741-13 ●
Außengriff 360 mm
matt/poliert



1022-13 ●
Außengriff 335 mm
matt/poliert



9034-13 ●
Außengriff 330 mm

Die abgebildeten Außengriffe sind in folgenden Abmessungen erhältlich:

9022-13	400 mm
9023-13	600 mm
9024-13	800 mm
9025-13	1000 mm
9026-13	1200 mm
9027-13	1400 mm
9028-13	1600 mm
9029-13	1800 mm
9030-13	2000 mm



9023-13 ●
Außengriff
600 mm
ø 32 mm



9025-13 ●
Außengriff
1000 mm
ø 32 mm



9028-13 ●
Außengriff
1600 mm
ø 32 mm

Zubehör

Edelstahl matt gebürstet

Geschmackvolle Zubehörteile ergänzen das harmonische Gesamtbild Ihrer Tür.

Sie finden hier eine Auswahl von Außengriffen und Innendrückern, die gestalterisch auf unsere Ganzglas-Kollektion abgestimmt sind. Ihr Fachberater zeigt Ihnen auch gerne das komplette Zubehör-Angebot im Premium-Katalog.

Die runden, ovalen und eckigen Symbole neben der Art.-Nr. zeigen Ihnen die Form des jeweiligen Außengriffes.

Die abgebildeten Außengriffe sind in folgenden Abmessungen erhältlich:

1038-13	400 mm
1039-13	600 mm
1040-13	800 mm
1041-13	1000 mm
1042-13	1200 mm
1043-13	1400 mm
1044-13	1600 mm
1045-13	1800 mm
1046-13	2000 mm



1039-13 ■
Außengriff
600 mm
10 x 40 mm



1041-13 ■
Außengriff
1000 mm
10 x 40 mm



1044-13 ■
Außengriff
1600 mm
10 x 40 mm

Modell-Index

In der folgenden Übersicht finden Sie alle Modelle numerisch geordnet mit entsprechender Seitenangabe.

Modell	Seite
6000	44
6012	42, 44
6041	45
6061	45
6070	45
6111	45
6142	45
6235	40
6236	18
6237	32
6238	32
6239	33
6240	36
6241	36
6242	37
6243	37
6244	8, 9
6245	6, 9
6246	9
6247	9
6248	10, 11
6249	10
6250	10
6251	14, 15
6252	15
6253	15
6254	15
6255	16, 17
6256	17
6257	17
6258	12, 16
6259	16
6260	16
6261	28
6262	18
6263	18, 19

Modell	Seite
6264	18
6265	22
6266	22
6267	22, 23
6268	22
6269	25
6270	24, 25
6271	25
6272	20, 26
6273	26
6274	26
6275	27
6276	27
6277	28, 29
6278	28
6279	28
6280	28
6281	41
6282	40
6283	40
6284	40
6285	40
6286	33
6287	33
6288	33
6289	30, 34, 35
6290	35
6291	35
6292	35
6293	36
6294	36
6295	37
6296	38, 39
6297	39
6298	39
6299	39



Hinweise:

Die Abmessungen der dargestellten Türen sind maßstäblich nicht verbindlich. Einige Abbildungen zeigen Sonderausstattungen, die wir mit Mehrpreis liefern.

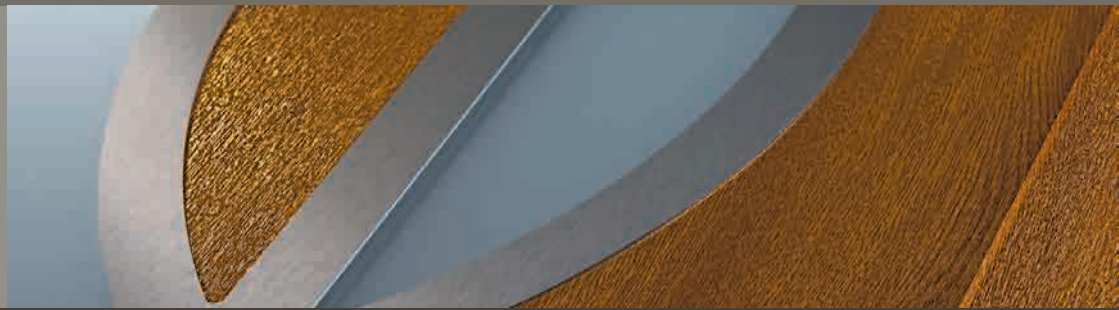
Technisch bedingte Änderungen, drucktechnische Farbabweichungen und Irrtum bei Angaben vorbehalten.

Die abgebildeten Modelle sind EU-weit musterrechtlich geschützt.

Alle in diesem Katalog veröffentlichten Bilder sind urheberrechtlich geschützt. Die dadurch begründeten Rechte, insbesondere die der Entnahme von Abbildungen oder der Vervielfältigung bleiben, auch bei nur auszugsweiser Verwertung, vorbehalten. Die Verwendung des Bildmaterials bedarf der vorherigen schriftlichen Zustimmung der Rodenberg Türsysteme AG. Dabei ist die Rodenberg AG als Quelle anzugeben.



www.rodenberg.ag



Made in Germany

Vom Marktführer für hochwertige Haustürfüllungen können Sie erstklassige Qualität und Langlebigkeit erwarten. Nicht zuletzt garantieren wir, dass die Produktion zu 100% in Deutschland erfolgt.